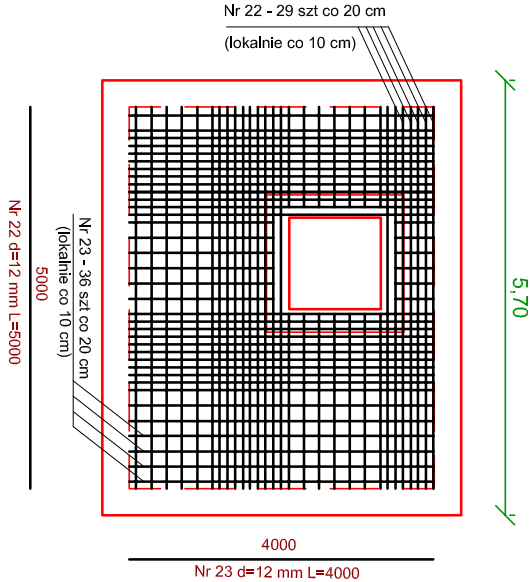
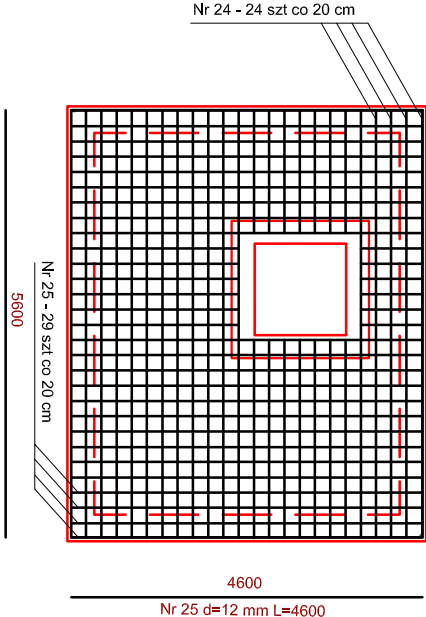


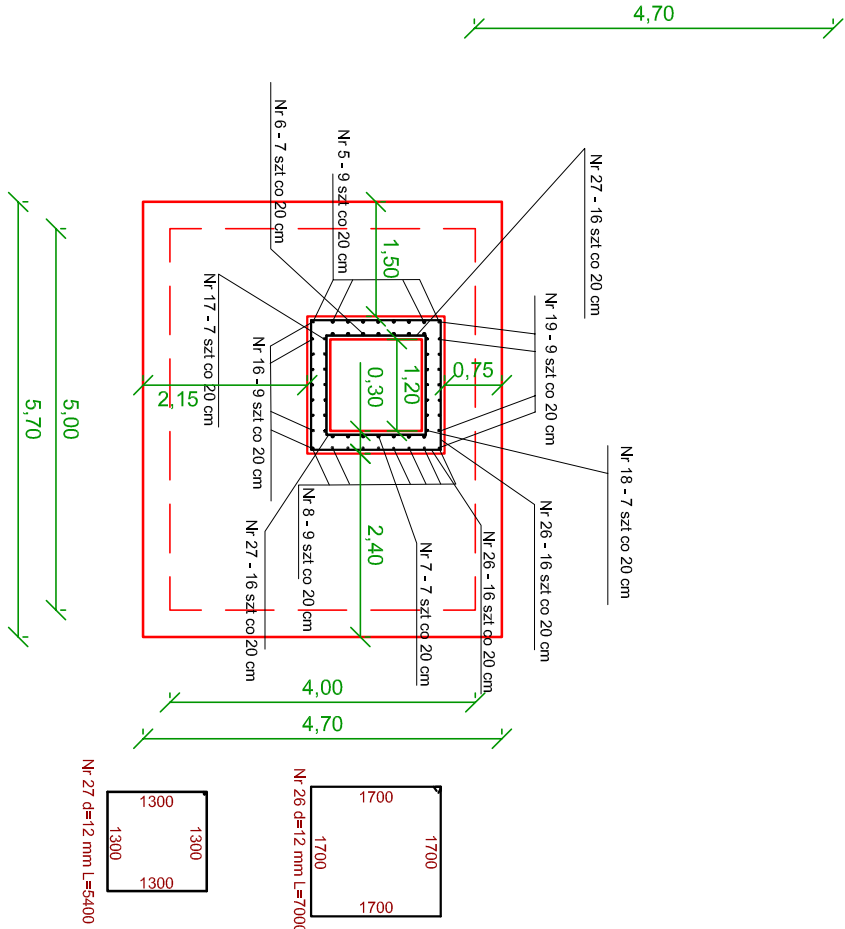
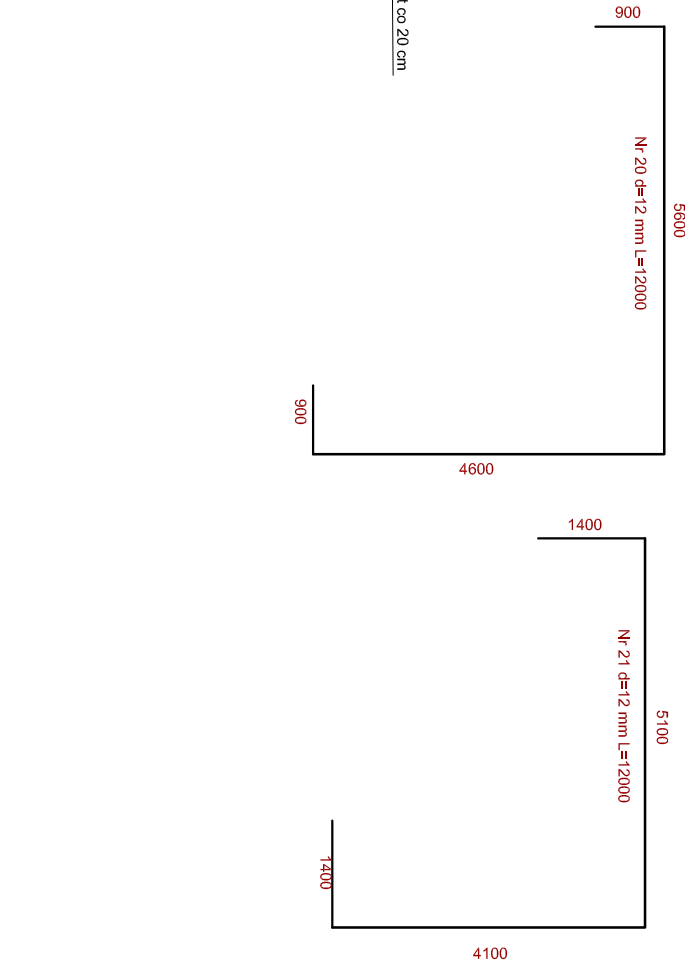
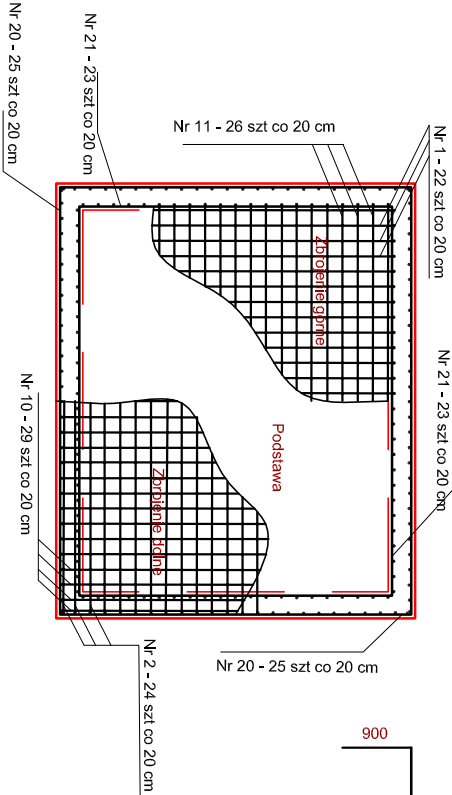
Strop zbiornika - zbrojenie dolne



Strop zbiornika - zbrojenie górne



Podstawa zbiornika - zbrojenie dolne i górne



Stal klasy A III N - 4311.03 kg
Beton BH 35 W100 F50 - objętość 78,60 m3
Otulenie zbrojenia - 5 cm

Pręty zbrojenia łączyć poprzez spawanie na nakładkę
Na poziomie 217,60; 224,10; 224,50 - zastosować taśmy dyatacyjne
w przerwach technologicznych - dedykowane dla budowli hydrotechnicznych

NR PRĘTA	DŁUGOŚĆ	ŚREDNICA	ILOŚĆ SZT.	Suma dł.
1	12.000 m	12 mm	24	288.00
2	12.000 m	12 mm	22	264.00
3	5.600 m	12 mm	48	268.80
4	4.350 m	12 mm	44	191.40
5	5.780 m	12 mm	9	52.02
6	6.030 m	12 mm	7	42.21
7	6.930 m	12 mm	7	69.51
8	6.680 m	12 mm	9	60.12
9	2.550 m	12 mm	36	91.80
10	12.000	12 mm	29	348.00
11	12.000 m	12 mm	26	312.00
12	5.100 m	12 mm	29	147.90
13	3.900 m	12 mm	26	101.40
14	3.900 m	12 mm	26	101.40
15	4.850 m	12 mm	29	140.65
16	6.380 m	12 mm	9	57.42
17	6.330 m	12 mm	7	44.31
18	5.280 m	12 mm	7	36.96
19	5.030 m	12 mm	9	45.27
20	12.000 m	12 mm	50	750.00
21	12.000 m	12 mm	46	552.00
22	5.000 m	12 mm	29	145.00
23	4.000 m	12 mm	36	144.00
24	5.600 m	12 mm	24	134.40
25	4.600 m	12 mm	29	133.40
26	7.000 m	12 mm	16	112.00
27	5.400 m	12 mm	16	86.40
Długość ogółem wg średnic (m)				4854.77
Masa 1 kg pręta wg średnic (kg/m)				0.888
Masa prętów wg średnic (kg)				4311.03
Masa całkowita (kg)				4311.03

Biurow Usług Inżynierskich VESI Andrzej Bury ul. Mickiewicza 10/7 41-300 Dąbrowa Górnicza		Investor: Zakład Gospodarki Komunalnej Sp. z o.o ul. Zamkowa 4; 32-640 Zator	
NBM Technologie Mrocza i Wspólnicy s.j. ul. Bór 143/157 42-202 Częstochowa		Nazwa zadania: Budowa ujęcia z rzeki Skawy wraz z przebudową istniejącej infrastruktury	
Opracował:	Nazwiska	Podpis	Nazwa opracowania: CZĘŚĆ II
Projektant	mgr inż. Andrzej Bury Upr. Nr.: SLK/7065/PBH/16		Przebudowa istniejącej infrastruktury
Sprawdzający	mgr inż. Czesław Lew Upr. Nr.: EJV/7210535/92		Tytuł rysunku: Studnia S2 Zbiornik - Zbrojenie
Data: 02.2022r.		Skala 1:100	
		Nr rys. BH-PT-07	